



**doka**

The Formwork Experts.

---

Doka SW ツェーレン型枠

擁壁 片押壁型枠 施工提案

---

株式会社 ディー・アイ 〒278-0001  
千葉県野田市目吹19-1  
Tel : 04-7129-1857 Fax : 04-7129-1858  
www.DI-Japan.com

# DokaSWによる片押壁型枠の特徴



- 以外対応のDoka Xlife 21mm合板使用  
(100 回程度転用可、クレーンが容易)
- Framax、山留鋼材の剛性を活用し、検討によりコンクリート内へのセパレーターを不要とする事が可能(もしくはセパレーター本数を低減可能)
- 型枠の組立施工の簡易性の高さにより労務の削減可能及び工程管理が容易
- 型枠の組立・転用施工時の連結が非常に簡単
- 要望に合わせてコンクリート打設足場の取付も可能  
揚重作業時は型枠に取付けたまま転用可能
- 吊上げ及び転用が迅速にでき、クレーン使用時間を短縮可能  
ミニクレーン及びフォークリフトによる建込及び転用も可能

### 課 題

- 重量物の為重機台数、占有時間検討
- VH分離施工及び鉄筋の先行組みが前提
- 転用率向上のため打設回数、打継の増加
- 賃貸期間と転用回数の検討
- 大型型枠平面部分における差し筋、アンカー等の処理

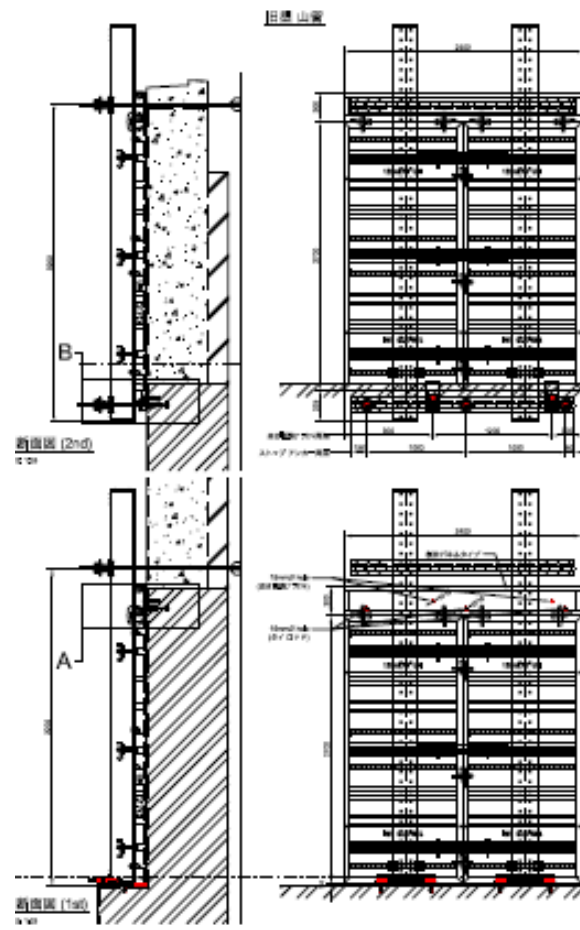
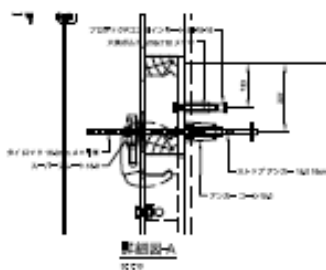
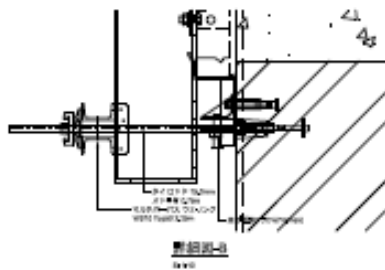
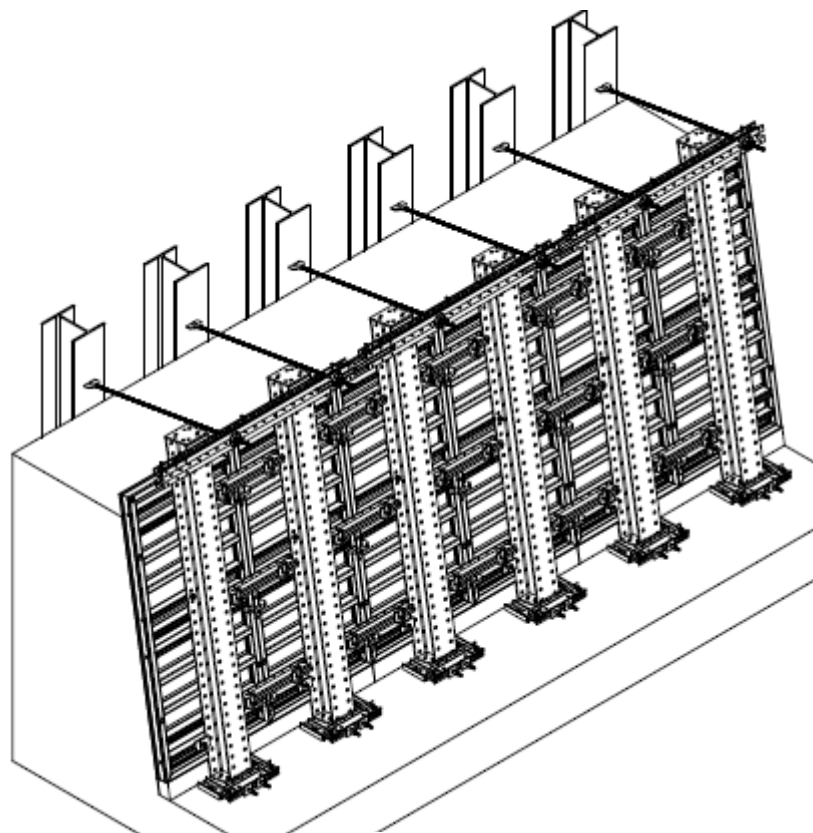


### 対 応

- 継ぎ手・打継ぎなど構造上の検討を踏まえた設計
- 鉄筋自立対策・工程調整
- コンクリート打設方法の検討及び打継部及び処理方法の検討
- 1週間に1回以上のコンクリート打設、転用回数は8回以上を確保した転用計画を検討
- 釘固定インサート、後施工アンカーの使用検討

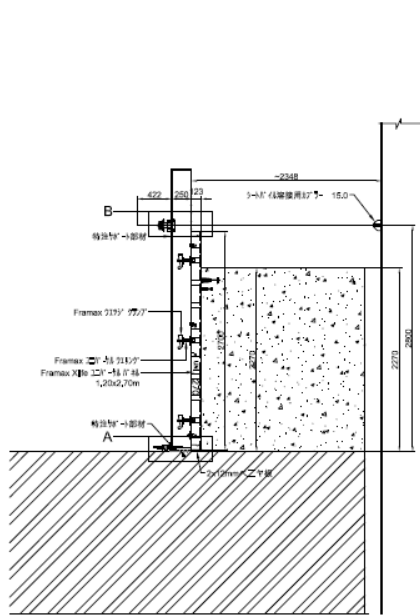


# DokaSW 片押壁型枠 - 計画図面 -

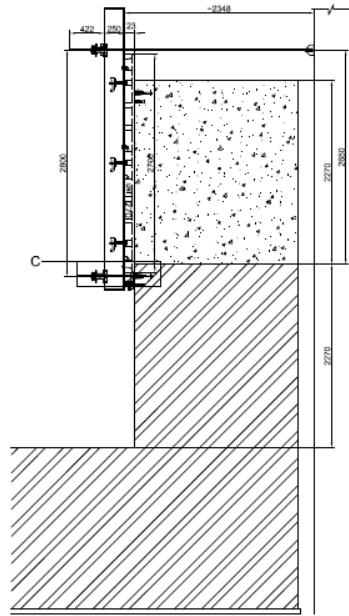




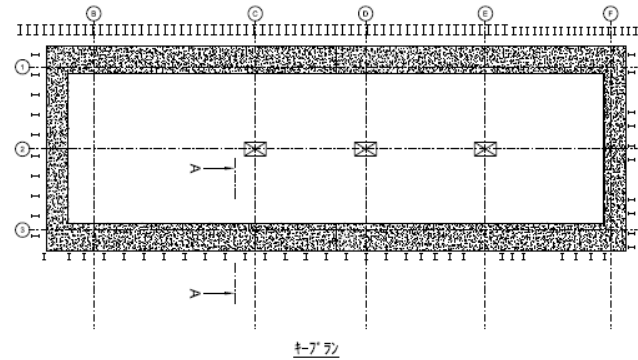
# DokaSW 片押壁型枠 - 計画図面 2 -



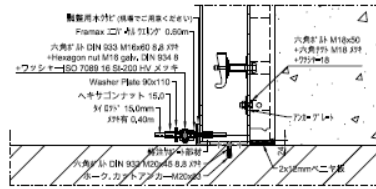
断面図 A-A  
図 125B



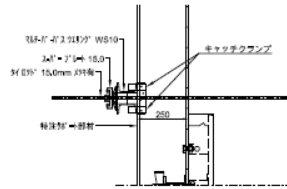
断面図 A-A  
図 125B



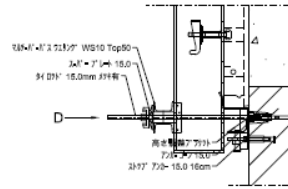
立面図 D  
図 125B



詳細図 A  
図 110

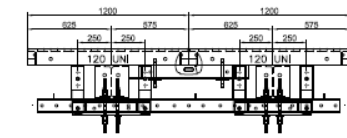


詳細図 B  
図 110



詳細図 C  
図 110

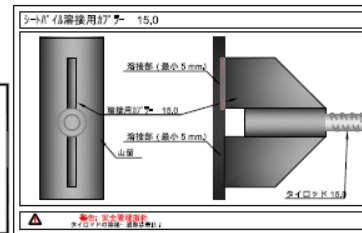
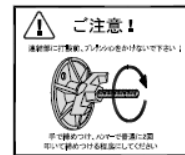
チェック図



標準片材  
図 115



高さ調整アジャスター (Frameax) 詳細図  
図 110

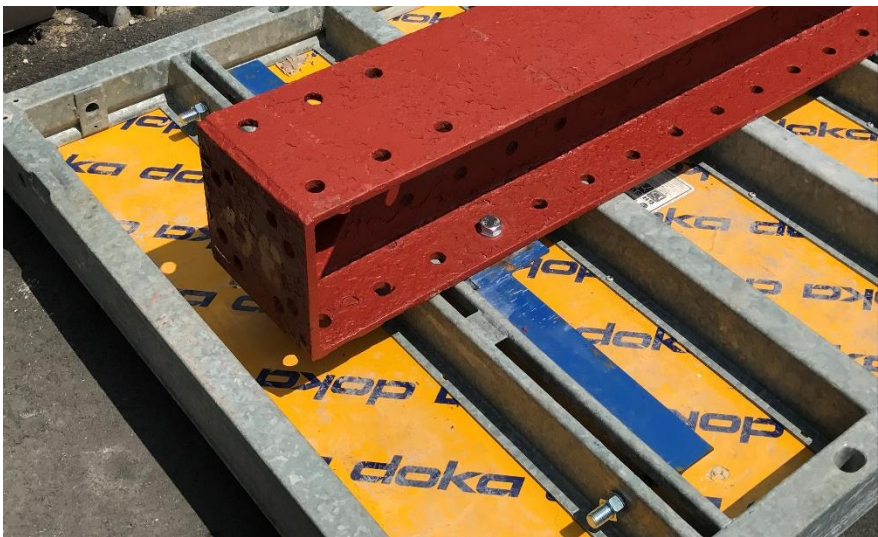
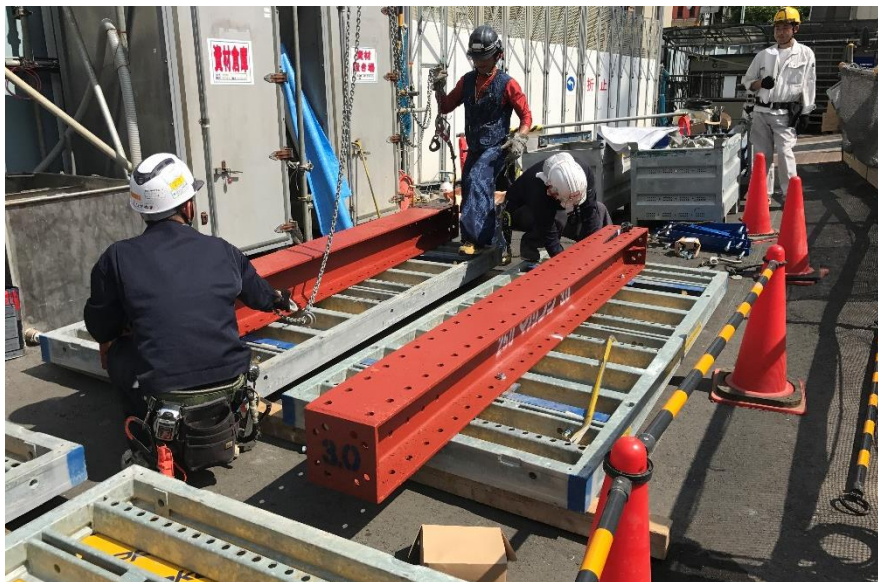


# DokaSW 片押壁型枠 搬入





# DokaSW 片押壁型枠 現場組立





# DokaSW 片押壁型枠 工場組立



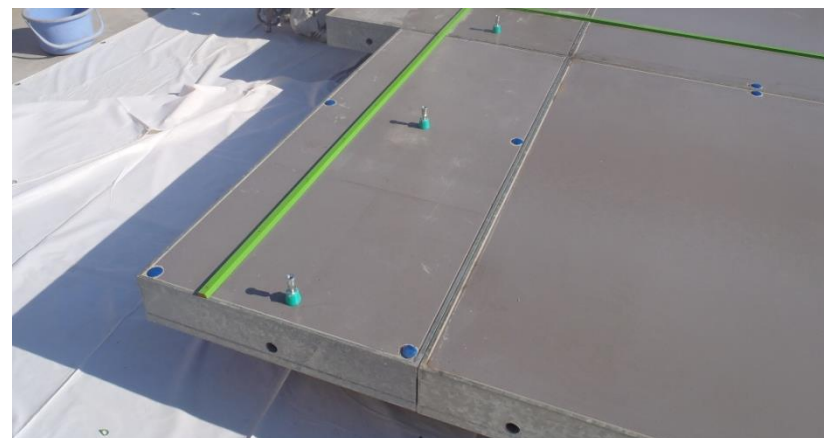
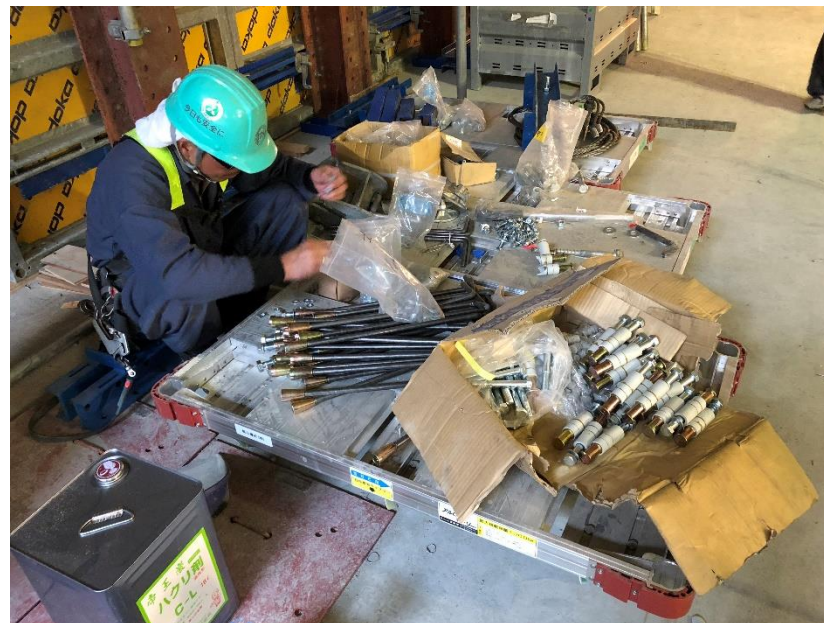


# DokaSW 片押壁型枠 接続方法 - 各種クランプ -



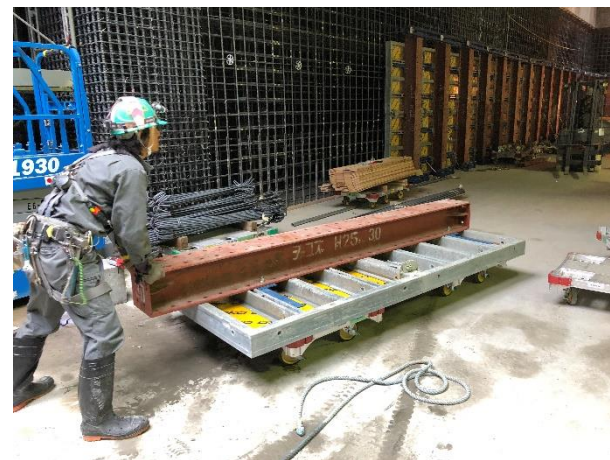
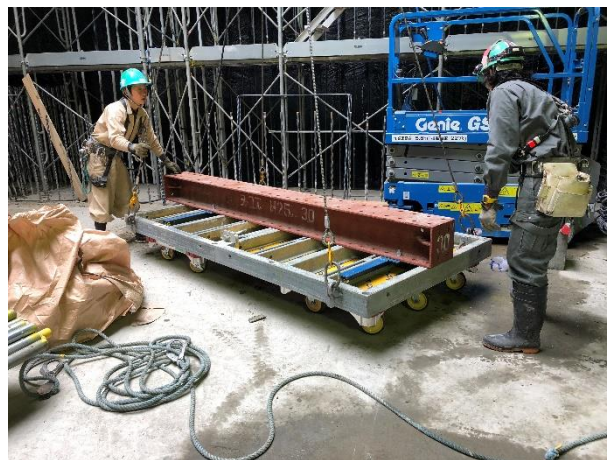
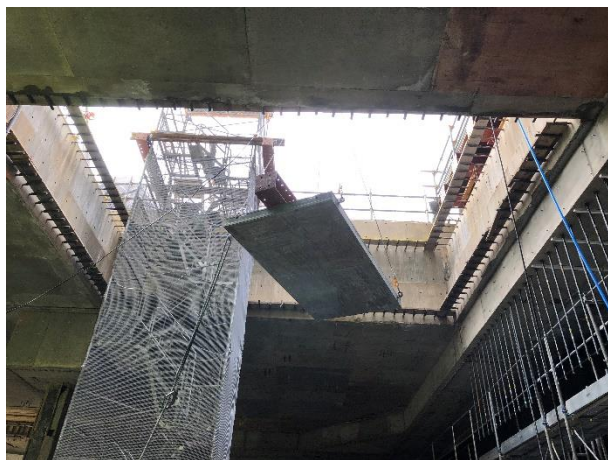
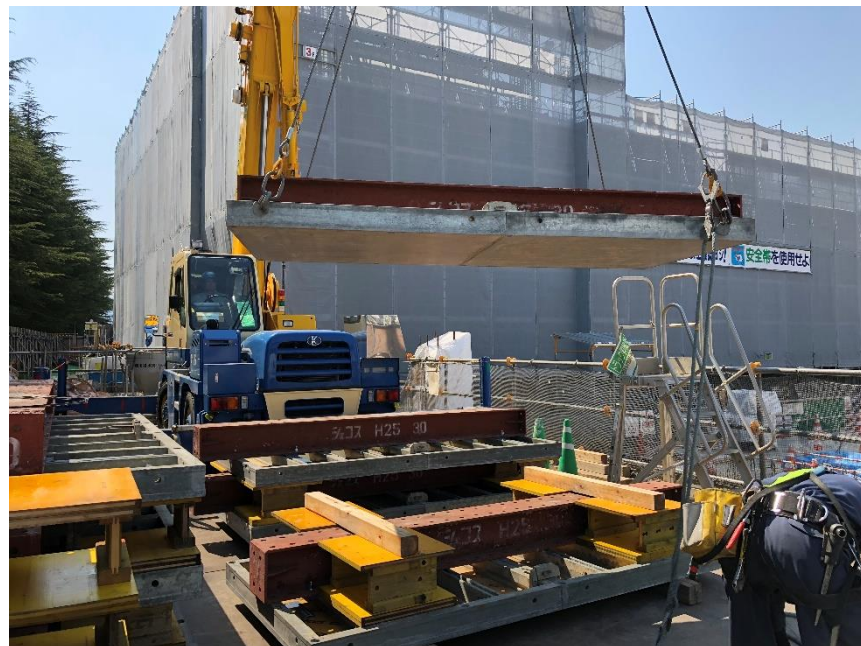


# DokaSW 片押壁型枠 仮置 + 目地棒・仕込金物



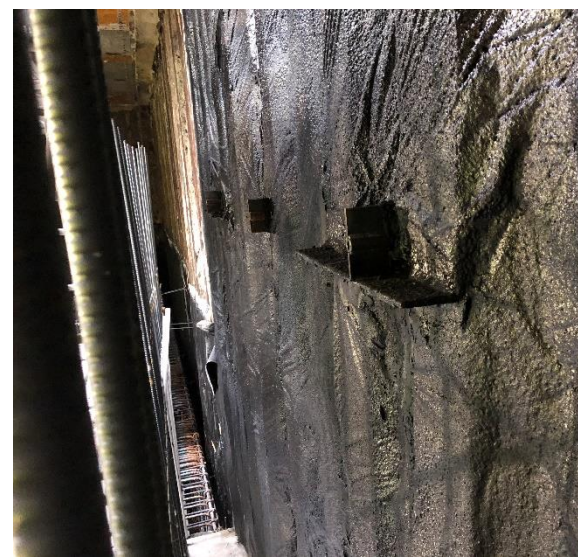
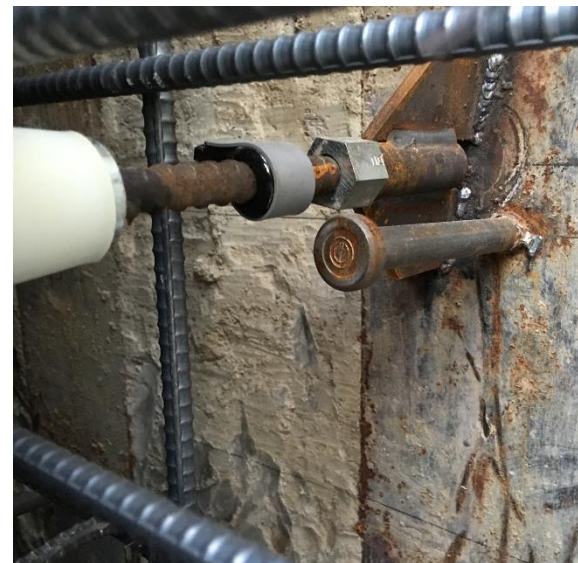
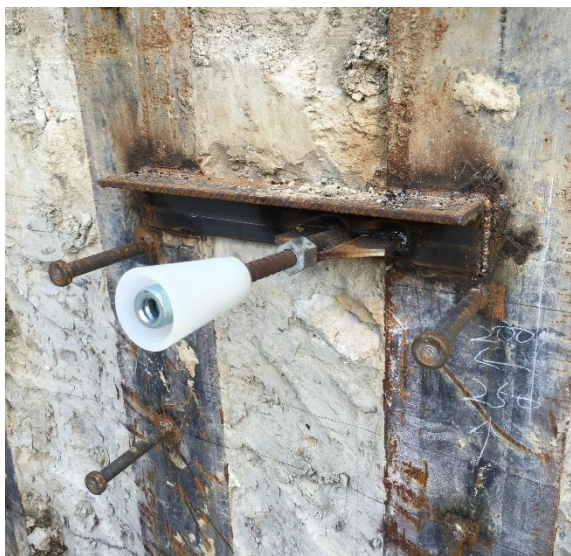


# DokaSW 片押壁型枠 工場組立パネル 搬入





# DokaSW 型押壁型枠 準備工事・仕込金物



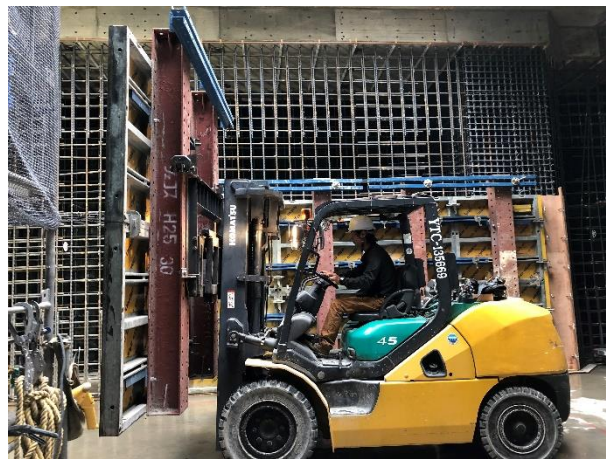
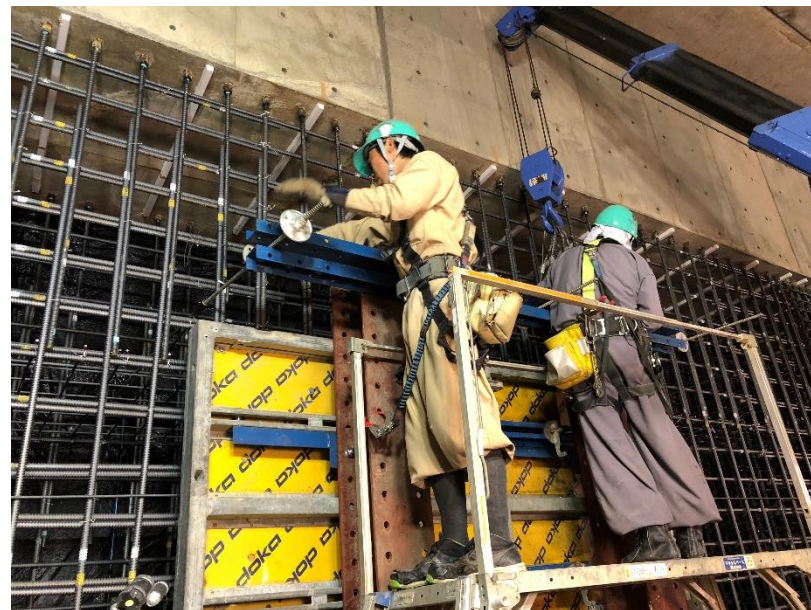


# DokaSW 片押壁型枠 建方準備



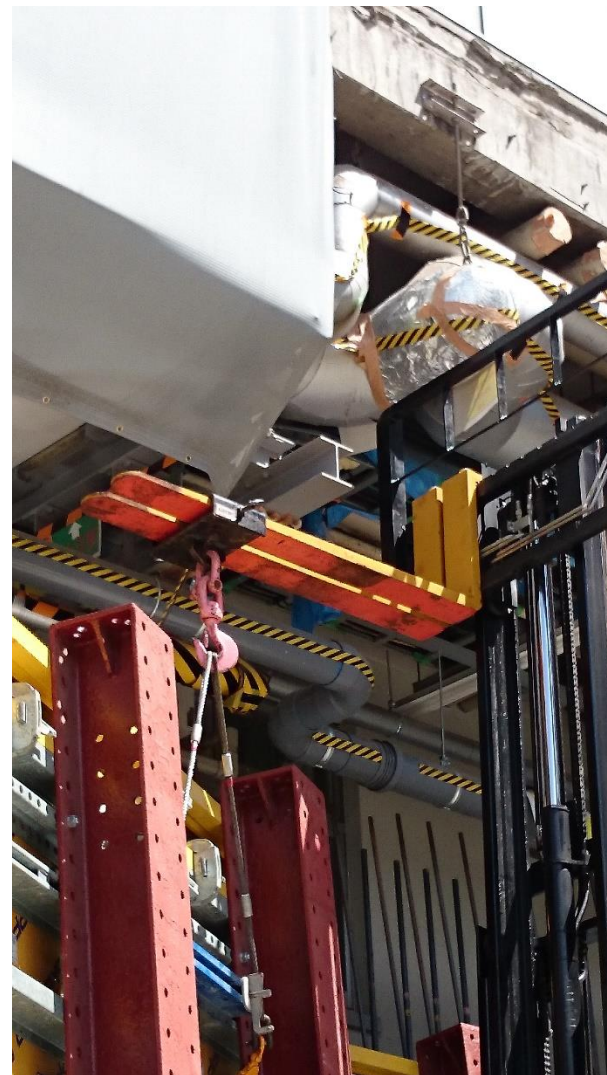
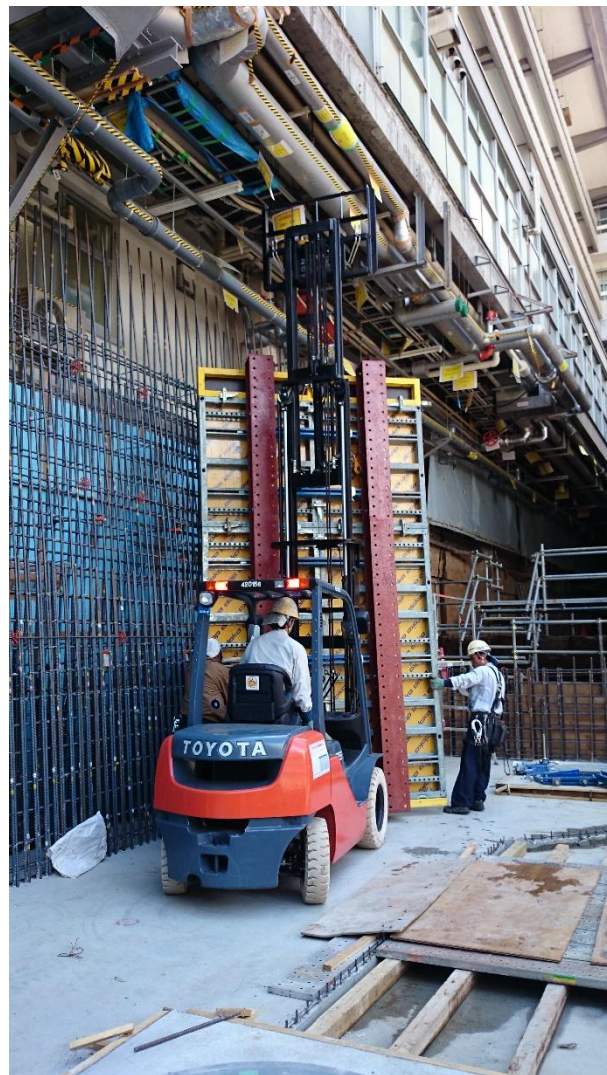


# DokaSW 片押壁型枠 建方





# DokaSW 片押壁型枠 建方 - 2 -



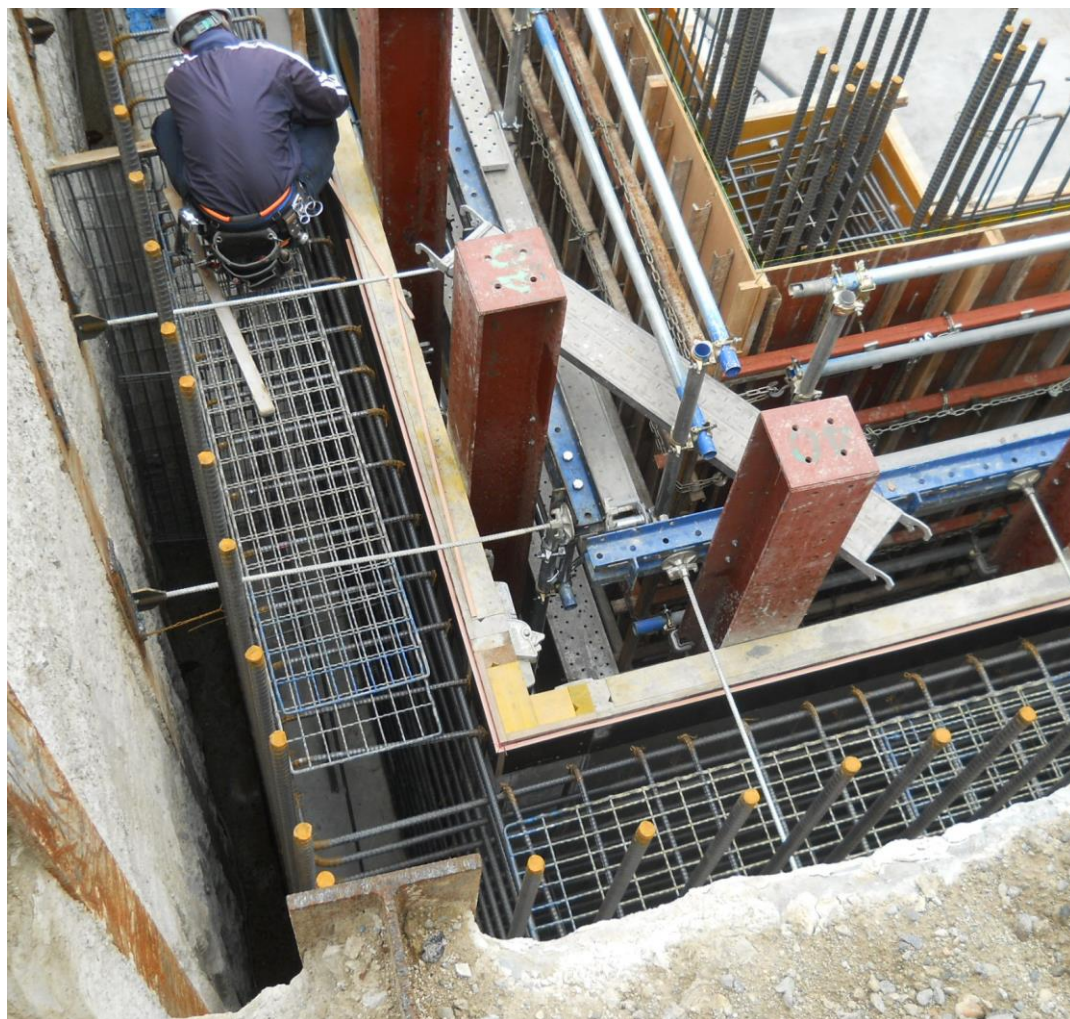
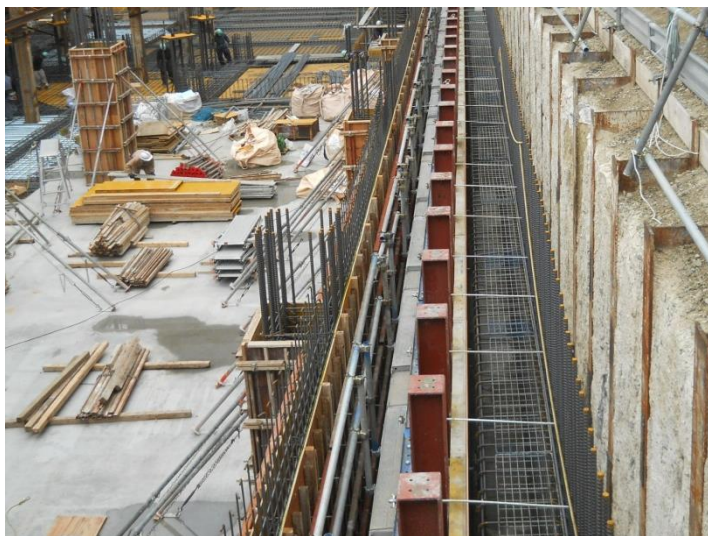


# DokaSW 片押壁型枠 建方 - 2 -



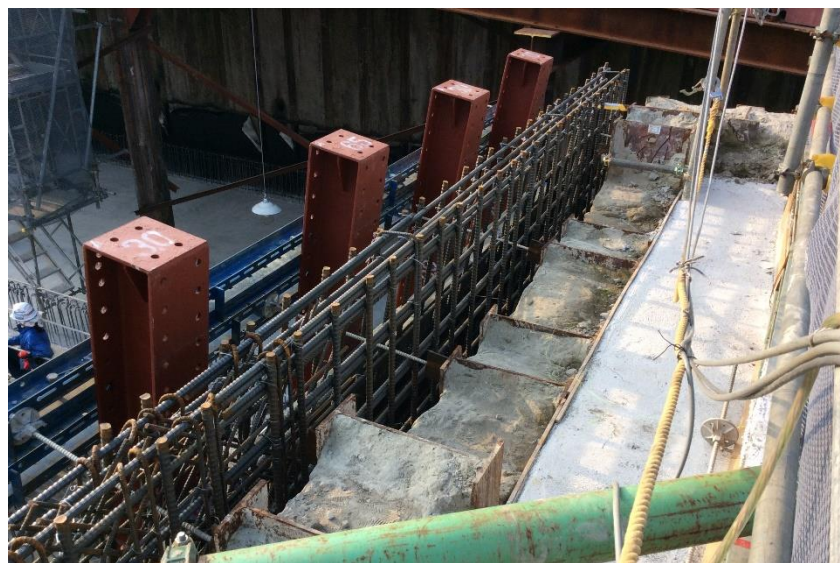


# DokaSW 片押壁型枠 建方 - 3 -



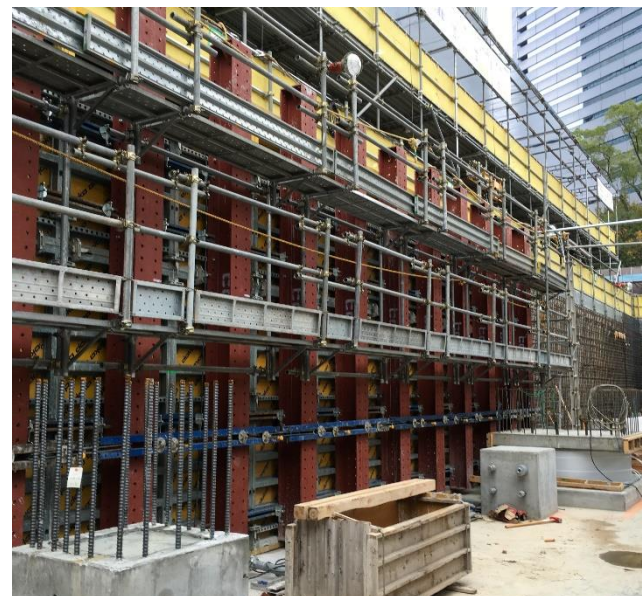


# DokaSW 片押壁型枠 建方 - 4 -





# DokaSW 片押壁型枠 建方 - 5 -



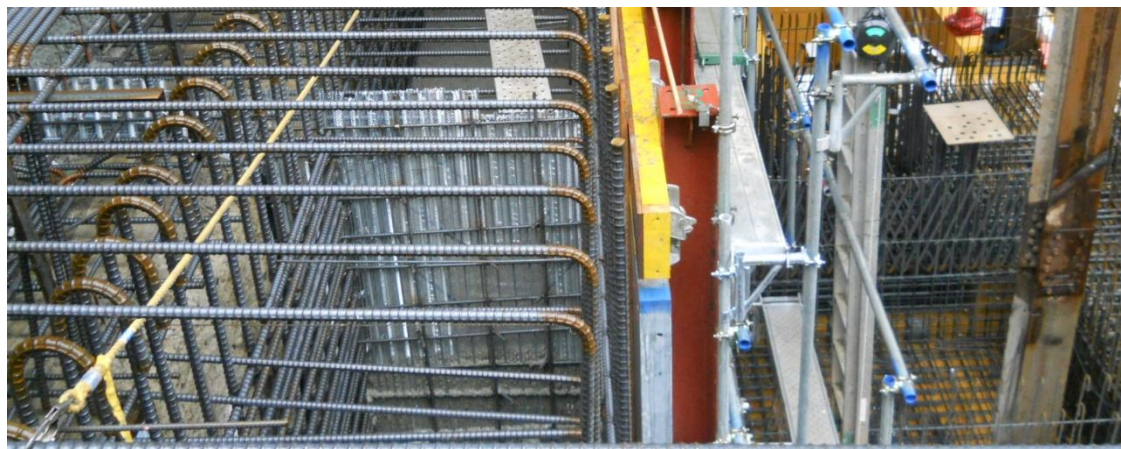


# DokaSW 片押壁型枠 建方 - 6 -





# DokaSW 片押壁型枠 コンクリート打設工事



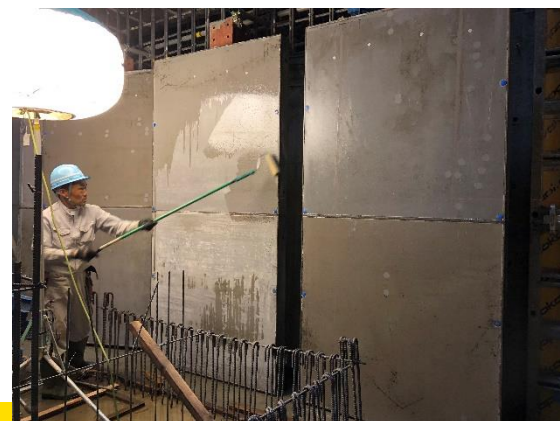
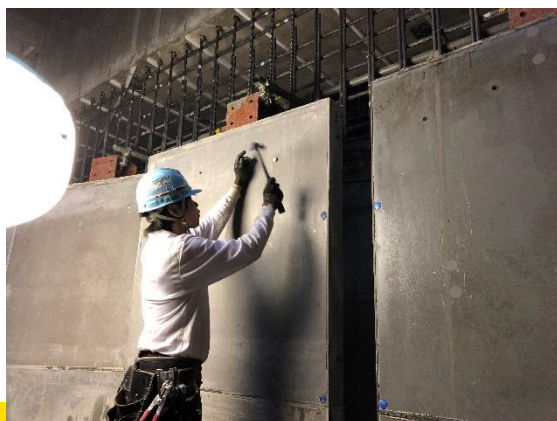
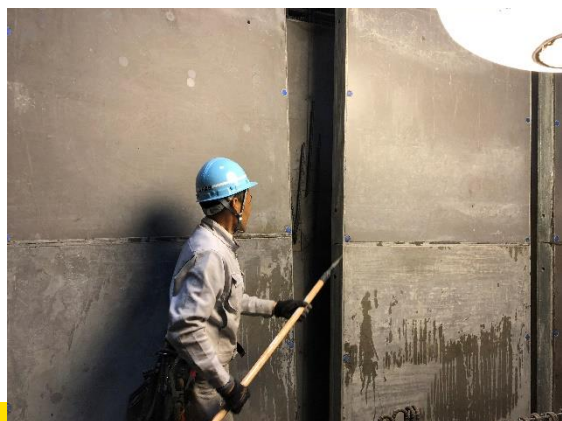
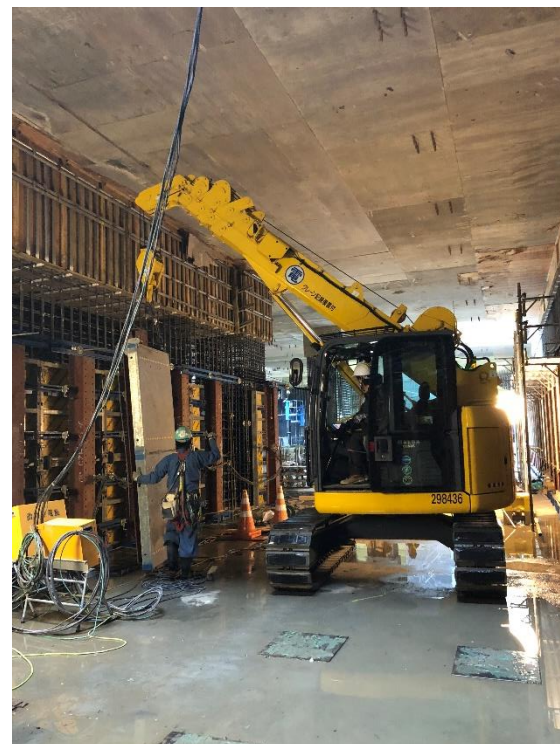


# DokaSW 片押壁型枠 脱型



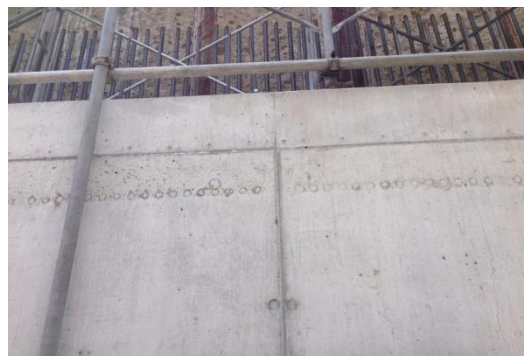
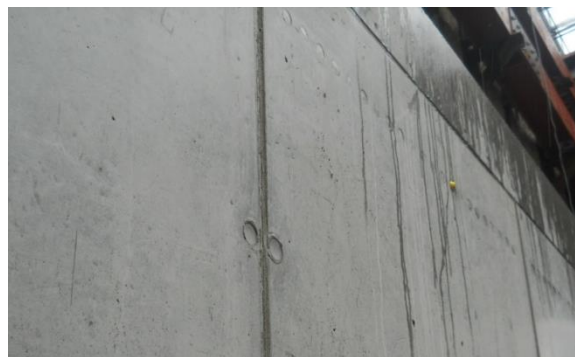


# DokaSW 片押壁型枠 脱型 - 2 -



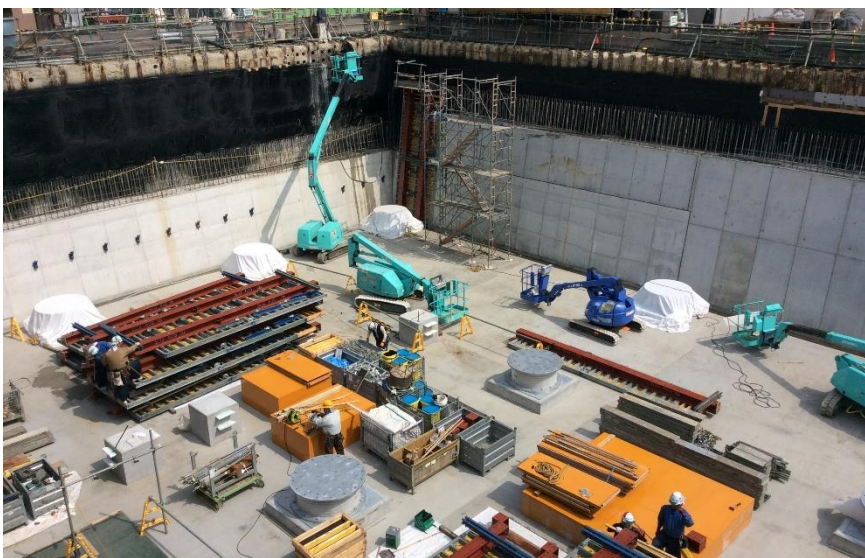
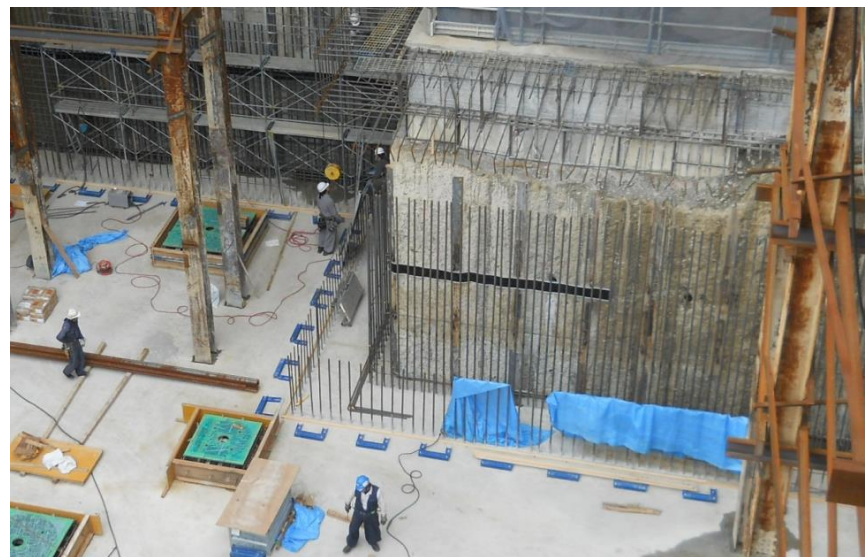
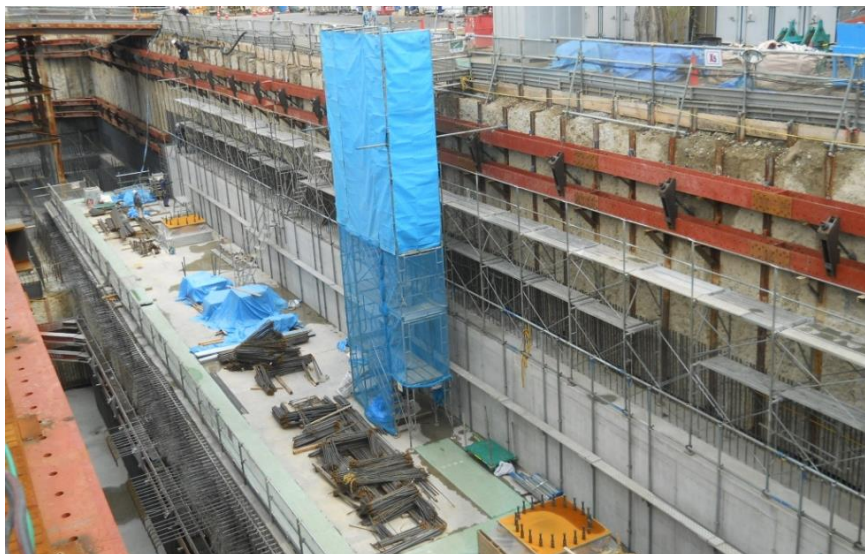


# DokaSW 片押壁型枠 コンクリート打上





# DokaSW 片押壁型枠 次施工準備





# Dokaのネットワーク 世界中どこでも

